

OSIO I: Valintakoeteokseen perustuva koe

I A

Tehtävä 1.

Vastaa seuraaviin kysymyksiin teoksen Saaristo-Jokinen *Sosiologia* perusteella. (10p)

- 1) Mitä tarkoitetaan refleksiivisellä yksilöllistymisellä?
- 2) Mitä on mcdonaldisoituminen? Millaista kritiikkiä ajatusta kohtaan on osoitettu?

Tehtävä 2.

Selosta lyhyesti mitä seuraavat käsitteet tarkoittavat ja mainitse joku niitä havainnollistava esimerkki. (12p)

- 1) Durkheimin kuvaama altruistinen itsemurhatyyppi
- 2) Weberin kuvaama päämäärärationaalisen toiminnan ideaalityyppi
- 3) sosiaalinen normi
- 4) universalistinen hyvinvointivaltiomalli

I B

Erittele sosiologian suhdetta arkitietoon (8 p).

OSIO II: Aineistokoe

II A

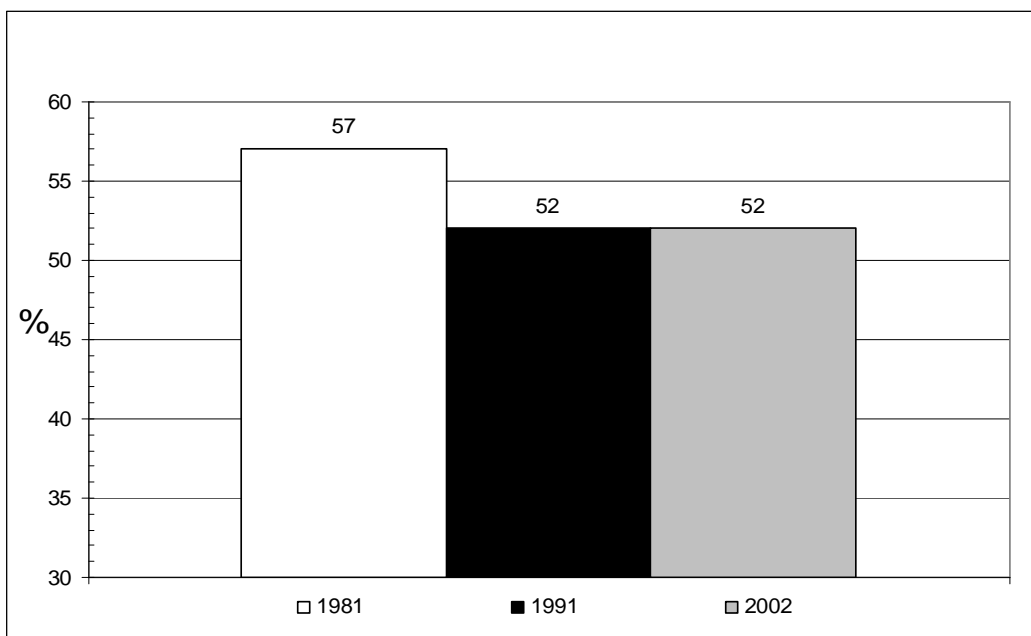
Aineistotehtävä 1.

(10 p)

Alla olevassa taulukossa on esitettyinä prosentteina suomalaisten osallistuminen järjestöihin vuosina 1981 (valkoiset pylväät), 1991 (mustat pylväät) ja 2002 (harmaat pylväät).

Määrittele lyhyesti, mitä on sosiaalinen pääoma ja kerro, miten alla oleva taulukko liittyy sosiaalisesta pääomasta käytyyn keskusteluun. Kirjoita myös lyhyesti taulukon Suomesta saatujen tuloksien suhteesta kirjassa esitettyihin havaintoihin sosiaalisen pääoman tilasta Yhdysvalloissa.

Taulukko 1. Yhdistystoimintaan osallistuminen prosentteina Suomessa vuosina 1981, 1991 ja 2002 (Lähde: Tilastokeskus 2006)



II B

Aineistotehtävä 2.

(20 p)

Materiaalina on kaksi *Taloussanomien* artikkelia länsimaisesta kulutuskulttuurista. Analysoi artikkelia ja kirjoita esseevastaus, jossa käytät Saariston ja Jokisen *Sosiologia*-kirjan teorioita ja selitysmalleja (a) kulttuurisista merkityksistä, (b) identiteetin rakentumisesta sekä (c) makujen ja tyylien hierarkkisesta jäsentymisestä kulutuksen kautta. Vastauksessa on tärkeää edellä mainittujen teemojen yhdistely monipuoliseksi, perustelluksi ja johdonmukaiseksi esseevastaukseksi. Pyri huolelliseen kielelliseen ilmaisuun. Otsikoi itse.